



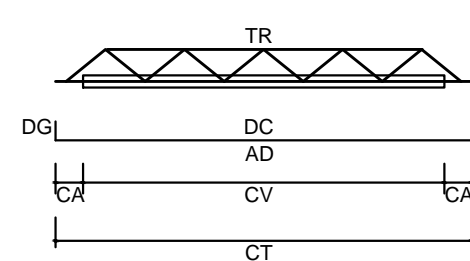
fck (kgf/cm ²)	Ecs (kgf/cm ²)
250	238000

[illegible]

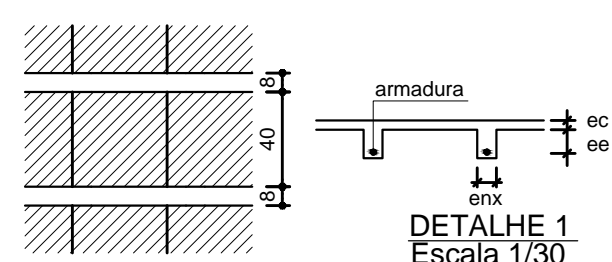
Nome	Vigas		
	Seção (cm)	Elevação (cm)	Nível (cm)
V1	13x30	0	314.5
V2	13x40	0	314.5
V3	13x30	0	314.5
V4	13x30	0	314.5
V5	13x40	0	314.5
V6	13x30	0	314.5
V7	13x30	0	314.5
V8	13x30	0	314.5
V9	13x30	0	314.5
V10	13x30	0	314.5
V11	13x40	0	314.5

Características dos materiais	
fck (kgf/cm ²)	Ecs (kgf/cm ²)
250	238000

Blocos de enchimento						
Detalhe	Tipo	Nome	Dimensões(cm)			Quantidade
			hb	bx	by	
1	EPS Unidirecional	B12/40/40	12	40	40	474



LEGENDA
CV: comprimento da vigota
CA: comprimento adicional da treliça
TR: tipo de treliça
CT: comprimento total da treliça
AD: armadura adicional
DC: comprimento da armadura adicional
DG: gancho da armadura adicional



Vigota pré-moldada							
Laje	Vigota	Quant.	Compr. (cm)	Compr. adic.(cm)	Armadura ec (cm)	enx (cm)	ee (cm)
L1	VP1	9	327	3	108,0 c/N	4	8 12
L2	VP2	9	327	3	108,0 c/N	4	8 12
L3	VP3	9	377	3	108,0 c/N	4	8 12
L4	VP4	10	212	3	108,0 c/N	4	8 12
L5	VP5	10	242	3	108,0 c/N	4	8 12
L6	VP6	32	152	3	108,0 c/N	4	8 12

ec: espessura capeamento de concreto fck
enx: largura da nervura
ee: espessura do enchimento

MUNICÍPIO - UF:

MUNICÍPIO - UF:

PROPRIETÁRIO:

ENDEREÇO:

--

PROPRIETÁRIO _____

RESP. TÉCNICO	CAU/ CREA
---------------	-----------

DIFQ	CAU/ GREA
------	-----------

[illegible]

--	--

--	--

--	--

--	--

	RA
--	----

--	--

--	--

--	--

--	--

[illegible]

OBSERVAÇÕES:

ESCOLA 6 SALAS DE AULA

PROJETO DE ESTRUTURA		

CGEST - Coordenação
Sociedade de Engenharia de Tráfego e Transportes

Sociedade de Infraestrutura Educacional NÍVEIS 000 E 238.5 (BLOCO DE SERVIÇO) SCF

REVISÃO	ESCALA	PRANCHA
---------	--------	---------

FORMATO A4 (210x297)	R.02	INDICADA DATA EMISSÃO	14/32
-------------------------	------	--------------------------	-------

[illegible]
